

T.C.

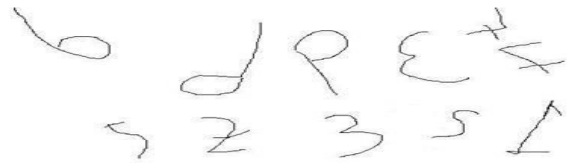
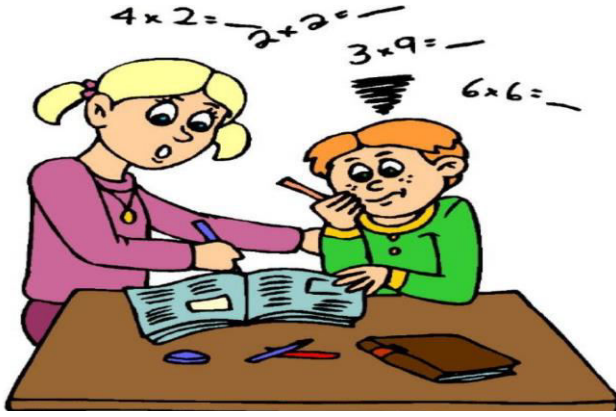
KIRŞEHİR VALİLİĞİ

İl Milli Eğitim Müdürlüğü

Rehberlik Ve Araştırma Merkezi Müdürlüğü



ÖZGÜL ÖĞRENME GÜÇLÜĞÜ



ÖĞRETMENLERE ÖNERİLER

- ⇒ Çocuğun bireysel özelliklerini, kapasitesini ve sınırlılıklarını bilin.
- ⇒ Aileyle iletişim için olun.
- ⇒ Sınıfta etkinliklere katılmalarını sağlayıcı görev ve sorumluluklar verin.
- ⇒ Kullandığınız komutların basit, kısa ve net olmasına dikkat edin.
- ⇒ Güven verici, teşvik edici olun ve kendisinin başarabileceğine inandırın.
- ⇒ Ön sıralarda oturun, jest ve mimiklerinizle katılımını sağlayın.
- ⇒ Sosyal aktivitelere katılmasını sağlayın, iş yapma becerisi kazandırın.
- ⇒ Görsel algı becerilerinin gelişimine yönelik etkinlikler yapın.
- ⇒ Olumsuz etiketlemelerden kaçının (Yaramaz, tembel, haylaz vb.)
- ⇒ Kendisini olumlu değerlendirmesi ve iyi hissetmesini sağlayın.

AİLEYE ÖNERİLER

- ⇒ Öğretmeninden bilgi ve yardım isteyin, bu durumu öğretmeni ile mutlaka paylaşın.
- ⇒ Öğretmeni ile ortak bir çalışma planı geliştirin. Harfleri ters yazıyorsa; harflerin yazılı olduğu kartlar hazırlayın, yazarken kartlara bakarak doğru yazmasını ve hatalarını düzeltmesini sağlayın, bol bol alıştırma yapın.
- ⇒ Cümleleri, kelimeleri gruplara ayırın; her gün belli bir grubu yazmasını sağlayın.
- ⇒ Bakmadan yazdırın. Hatalarını düzeltip tekrar yazdırın ve okutun.
- ⇒ Matematikle ilgili eski bilgilerini tekrarlatın, çok kısa basamaklar halinde yavaş yavaş ilerletin.
- ⇒ Çalışırken görsel, işitsel, dokunarak ve yaşayarak öğrenmesini sağlayın.
- ⇒ Okuma çalışmalarında bütünden parçaya doğru ilerleyin (Tümden gelim)
- ⇒ Güdüleyici, teşvik edici, sabırlı ve olumlu bir tutum içinde olun.
- ⇒ Çocuğunuzun kendini rahat ve güvende hissettiğinden emin olun.
- ⇒ Dikkati çabuk dağıldığından çalışmalarını kısa tutun. Yavaş ilerleyin.
- ⇒ Günlük işlerde olaylara katılmasını sağlayın

ÖZGÜL ÖĞRENME GÜÇLÜĞÜ NEDİR?

Öğrenme güçlüğü, dinleme, düşünme, konuşma, yazma veya matematik problemlerini çözmede yetersizlik olarak tanımlanır. Bu çocukların anlama ya da dili kullanmadaki psikolojik süreçlerden birinde ya da bir kaçında yetersizlik söz konusudur. Zihinsel yetenekleri normal sınırlar içinde yer alır.

**ZİHİNSEL
OLARAK
YETERSİZ
DEĞİLDİRLER.**

ÖZEL ÖĞRENME GÜÇLÜ- ĞÜ OLAN ÇOCUKLARIN ÖZELLİKLERİ ?

- ⇒ Çalışma becerilerini kullanma yetersizliği
- ⇒ Algısal bozukluklar (Dinleme, düşünme, konuşma, yazma ve matematik problem çözme yetersizlikleri)
- ⇒ Genel eş güdüm problemleri, Algısal,
- ⇒ Devinimsel problemler
- ⇒ Dikkat Bozukluğu ve Aşırı Hareketlilik
- ⇒ Düşünme ve Bellek Problemleri
- ⇒ Sosyal Uyum Problemleri Disleksi (Okuma-Yazma Bozukluğu) ve Diskalkuli (Matematik Bozukluğu) olarak iki gruba ayrılır.

SIKÇA RASTALANAN BELİRTİLER

- ⇒ Anasınıfını bitirdiği halde ev telefonunu ez-berleyememiş olabilir.
- ⇒ Öyküleri dinlerken dikkatini toplama ve kavramada güçlük çeker.
- ⇒ Öykünün ayrıntılarını hatırlamada zorlanır.
- ⇒ Birinci sınıfa başladıktan sonra sesleri öğrenmekte, sayı ve harfleri yazmakta zorlanır.
- ⇒ Duygusal açıdan çabuk kırılır, çabuk sinirlenir, okula gitmek istemez.
- ⇒ Ev ödevlerini bitiremez.
- ⇒ Öğretmeni ya da anne-babasından sürekli yardım ister.
- ⇒ Sınıfta davranış problemleri vardır, dikkat çekici, düşüncesiz hareketlerde bulunur.
- ⇒ Bir gün öğrendiğini ertesi gün unuttur. Öğrendiklerinin kalıcılığı yoktur, testte ya da sınavlarda başarısız olur.
- ⇒ İkinci sınıfta basit toplama yapmada zorlanır, üçüncü ve dördüncü sınıfta çarpım tablosunu her gece tekrar ettiğiniz halde ezberleyemez
- ⇒ Benlik saygısı düşüktür.

